

# SOLUTIONS<sup>i</sup>PRO

so'<sup>i</sup>BOIS  
le prêt-à-vivre contemporain  
& environnemental

## une nouvelle forme d'habitat individuel, groupé ou intermédiaire



© crédits photos Anbrine Mercusot



assemblage de deux CUBE 45



24 logements groupés T3 /T4 à Ivry (94)



intérieur CUBE 45



offre soutenue par





# SOLUTIONS<sup>!</sup>PRO

**so'BOIS**  
le prêt-à-vivre contemporain  
& environnemental

## so'BOIS propose une offre globale 3 en 1

conception, production, construction.

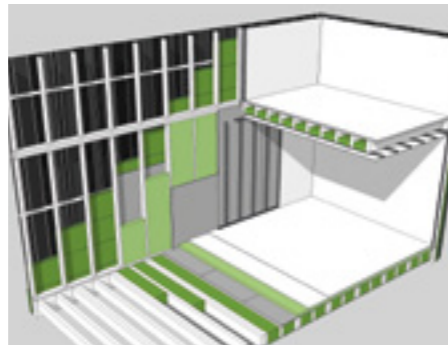
Les performances environnementales de son procédé constructif permettent de réaliser des logements **plus performants et moins chers.**

### PROCÉDÉ CONSTRUCTIF INNOVANT

un procédé utilisant des techniques d'assemblage multi-matières pour obtenir des **performances thermiques** adaptées été comme hiver.

suite à l'étude urbaine et environnementale du site, les logements sont conçus et préfabriqués en adéquation avec les besoins.

- **gros œuvre maçonnerie réduit** ou supprimé
- une construction filière sèche pour un **chantier propre**
- **l'accompagnement** dès l'achat du terrain
- des charges **réduites**
- des logements **économiques et écologiques**
- **un habitat sain**
- des délais de construction **réduit de moitié**



système normalisé, préfabriqué.



un procédé constructif innovant.



montage sur site par des charpentiers.



prêt-à-habiter



pende 45 de 108m<sup>2</sup> habitables - essonne (91)

© erédits photos Antoine Mercusot

# SOLUTIONS<sup>!</sup>PRO

**so'BOIS**  
le prêt-à-vivre contemporain  
& environnemental

## so'BOIS évolue tous les jours

au rythme des innovations tant sur le plan environnemental que thermique pour répondre aux nouveaux enjeux.



### LES ATOUTS MAJEURS DU BOIS

- **12 fois plus isolant et 4 fois moins lourd que le béton**
- **prix inférieur** à une construction traditionnelle à performance égale
- **bilan carbone positif** < 50% construction béton
- **charges réduites et rapidité de mise en œuvre**

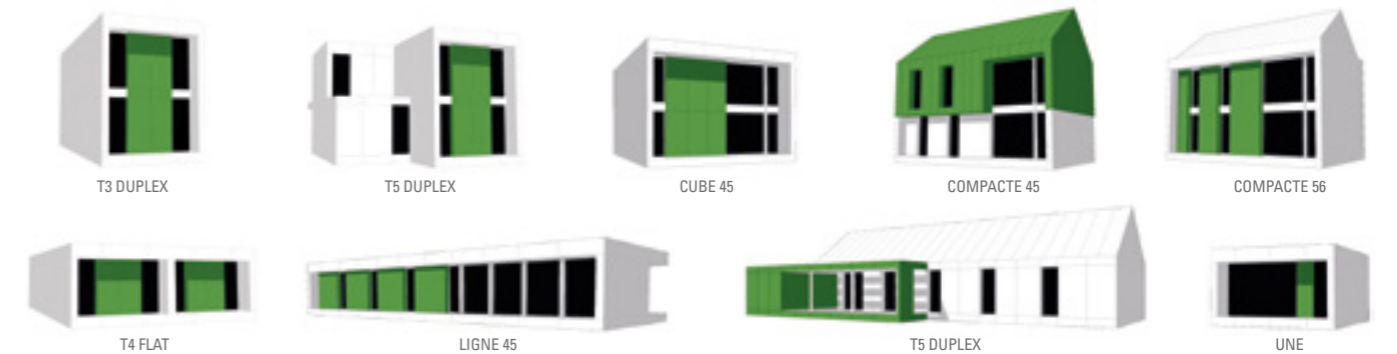
### LES ATOUTS MAJEURS DE so'BOIS

- **l'offre 3 en 1** : architectes, industriels et entreprises
- **1350 € HT à 1450 € HT** le m<sup>2</sup> habitable\*
- **la préfabrication**, économie de temps et de moyens
- **un foncier optimisé**, par le regroupement et la compacité des logements
- 12 modèles de **logements bioclimatiques** conçus par des architectes
- une chaîne de **compétences et de services**
- **un réseau de professionnels**

\* hors vrd



© crédits photos Antoine Mercusot, © pp76 - Fotolia.com



# SOLUTIONS PRO

so'BOIS  
le prêt-à-vivre contemporain  
& environnemental

bm architectes

## MAÎTRISE D'OEUVRE

**BM architectes** est une société d'architecture qui, depuis 1995, développe conjointement deux activités :

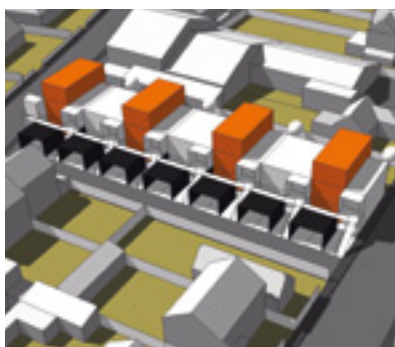
la première est la conception et la construction de logements privés et sociaux, individuels ou collectifs.

la seconde est la recherche de nouvelles formes d'habitat et de production autour de solutions innovantes en matière d'intégration industrielle et d'économie d'énergie

> [www.bmarchitectes.fr](http://www.bmarchitectes.fr)



maison à clamart (92)



quartier chapalain le mans (72)



maison à sèvres (92)



eco-quartier à lavans (39)



maison à ville-d'avray (92)

© crédits photos Antoine Mercuset et Stéphane Chaineau

## so'BOIS EST LE FRUIT D'UN GROUPEMENT DE COMPÉTENCES

l'agence BM architectes - concepteur du catalogue so'BOIS - associée à un réseau d'architectes, de partenaires d'entreprises et d'industriels cumulent plus de vingt années d'expérience dans le domaine du logement bois.

un groupement pluridisciplinaire a été associé en amont pour garantir une offre globale, en phase avec l'ensemble des contraintes du marché (réglementations, urbanisme, prix, fonctionnalité, accessibilité, délais et process).



> nos partenaires



somfy.



Bastide Bondoux



techno PLEXUS

SUPRA



MOBALPA